

LD Special
LD SteTime

Little Doctor®

Стетоскоп LD

Руководство по эксплуатации

RUS

Стетоскоп LD

Інструкція з експлуатації

UKR

Стетоскоп LD

Пайдалану жөніндегі басшылық құжат

KAZ

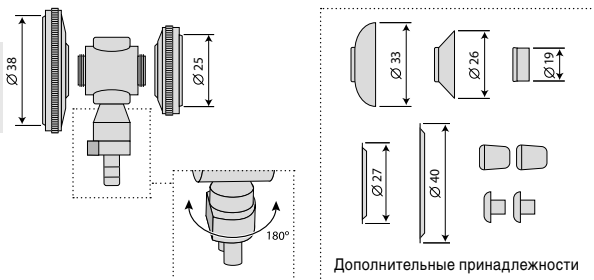


Исполнение LD Special

длина трубок 56 или 72 см

Многофункциональный стетоскоп тип SPRAGUE RAPPAPORT

RUS



Описание и комплектация LD Special:

- Многофункциональный высококачественный стетоскоп (тип SPRAGUE RAPPAPORT) предназначен для аускультации сердца, легких, сосудов, желудочно-кишечного тракта у взрослых пациентов и детей.
- Специальная комплектация обеспечивает 4 рабочие комбинации стетоскопа от обычного до неонатального.
- Изготовленная по специальному дизайну двусторонняя металлическая головка (LD-S018) с большой и малой (детской) диафрагмами – 1 шт. Рабочий диаметр большой диафрагмы – 38 мм, рабочий диаметр малой диафрагмы – 25 мм. Каждая диафрагма снабжена прозрачной пластиковой мембраной. Конструктивная особенность головки позволяет заменять любую из диафрагм на колокол нужного размера. Диафрагмы и колокола крепятся к головке с помощью резьбы. Переключение между рабочими сторонами производится поворотом головки вокруг стержневого клапана на 180 градусов. Плоская сторона стержневого клапана указывает на рабочую сторону головки.

В цветовом исполнении «Black Matt» стетоскоп комплектуется головкой LD-S018bm черного матового цвета.

- Две утолщенные звукопроводящие трубки (LD-S029) длиной 56 или 72 см (указано на коробке) – 1 компл.
- Бинауральные металлические трубки с пружиной (LD-S036) и наконечниками для ушей – 1 компл.

В цветовом исполнении «Black Matt» стетоскоп комплектуется бинауральной трубкой черного матового цвета.

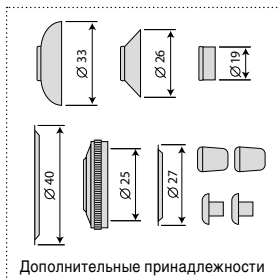
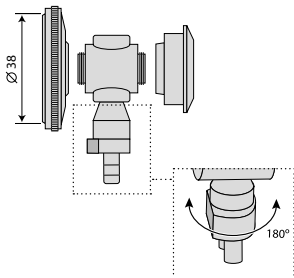
RUS

Дополнительные принадлежности входящие в комплект:

- Пластиковый колокол большой (диаметр 33 мм) – 1 шт.
- Пластиковый колокол малый (диаметр 26 мм) – 1 шт.
- Пластиковый колокол неонатальный (диаметр 19 мм) – 1 шт.
- Мембрана большая LD-S021 (диаметр 40 мм) – 1 шт.
- Мембрана малая LD-S022 (диаметр 27 мм) – 1 шт.
- Пластиковые наконечники для ушей – 2 компл.
- Пластиковая сумочка для дополнительных принадлежностей – 1 шт.

Габаритные размеры в упаковке, мм: 300 x 130 x 40

Масса (включая упаковку), г: 380



Описание и комплектация LD SteTime:

- Многофункциональный высококачественный стетоскоп (тип SPRAGUE RAPPAPORT) со встроенными в головку кварцевыми часами предназначен для аускультации сердца, легких, сосудов, желудочно-кишечного тракта у взрослых пациентов и детей.
- Специальная комплектация обеспечивает 4 рабочие комбинации стетоскопа от обычного до неонатального.
- Изготовленная по специальному дизайну двусторонняя металлическая головка (LD-S041) с большой диафрагмой и насадкой с кварцевыми часами – 1 шт. Рабочий диаметр диафрагмы – 38 мм. Диафрагма снабжена прозрачной пластиковой мембраной. Конструктивная особенность головки позволяет заменять как диафрагму, так и часы на любую насадку из комплекта дополнительных принадлежностей. Диафрагмы, часы и колокола крепятся к головке с помощью резьбы. Переключение между рабочими сторонами производится поворотом головки вокруг стержневого клапана на 180 градусов. Плоская сторона стержневого клапана указывает на рабочую сторону головки.
- Две утолщенные звукопроводящие трубки длиной 56 см – 1 компл.
- Бинауральные металлические трубки с пружиной и наконечниками для ушей – 1 компл.

Дополнительные принадлежности входящие в комплект:

- Пластиковый колокол большой (диаметр 33 мм) – 1 шт.
- Пластиковый колокол малый (диаметр 26 мм) – 1 шт.
- Пластиковый колокол неонатальный (диаметр 19 мм) – 1 шт.
- Мембрана большая (диаметр 40 мм) – 1 шт.
- Диафрагма малая (рабочий диаметр 25 мм) – 1 шт.
- Мембрана малая (диаметр 27 мм) – 1 шт.
- Пластиковые наконечники для ушей – 2 компл.
- Пластиковая сумочка для дополнительных принадлежностей – 1 шт.

Габаритные размеры в упаковке, мм: 300 x 130 x 40

Масса (включая упаковку), г: 398

Замена элемента питания

В часах стетоскопа LD SteTime используется элемент питания типа LR 626/377, 1.5В

Замена элемента питания необходима, в среднем, раз в год.

Порядок замены элемента питания:

1. У головки стетоскопа открутите насадку с часами.
2. При помощи монеты открутите заднюю часть насадки (рис. 1).
3. Извлеките часы (рис. 2).
4. Тонкой отверткой подденьте и снимите крышку часов (рис. 3).
5. Замените элемент питания (тип LR 626/377, 1.5В).
6. Сборку производите в обратном порядке.

Замену элемента питания часов рекомендуется осуществлять в специализированных часовых мастерских.

Гарантия на элемент питания не распространяется.

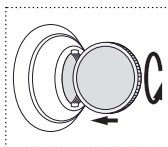


рис. 1

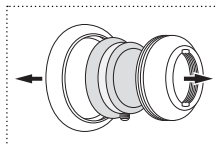


рис. 2

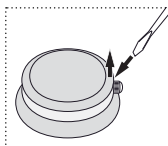


рис. 3

Уход, хранение, ремонт и утилизация

1. Стетоскоп необходимо оберегать от повышенной влажности, прямых солнечных лучей, ударов.
2. Не храните и не используйте стетоскоп в непосредственной близости от обогревательных приборов и открытого огня.
3. Оберегайте стетоскоп от загрязнения.
4. Не допускается соприкосновения стетоскопа с агрессивными растворами.

5. При необходимости осуществляйте ремонт только в специализированных организациях. Адреса организаций осуществляющих гарантийное обслуживание указаны в гарантийном талоне.
6. Замену элемента питания часов (для LD SteTime) осуществляйте в специализированных часовых мастерских.
7. Срок службы стетоскопа 6 лет. Год и месяц производства указаны на упаковке. Срок службы элемента питания (для LD SteTime) 1 год.
8. По истечении установленного срока службы необходимо периодически обращаться к специалистам (специализированные ремонтные организации) для проверки технического состояния стетоскопа.
9. При утилизации руководствуйтесь действующими в данное время правилами в Вашем регионе. Специальных условий утилизации производителем не установлено.
10. Условия эксплуатации: температура от +10°C до +40°C; относительная влажность 85% или ниже. Условия хранения и транспортировки: температура от -34°C до +50°C; относительная влажность 85% или ниже.

Гарантийные обязательства

1. На настоящий стетоскоп установлен гарантийный срок в течение 12 месяцев с даты продажи.
2. Гарантийные обязательства оформляются гарантийным талоном при продаже стетоскопа покупателю.

Сведения о сертификации и государственной регистрации

Производство сертифицировано по международному стандарту ISO13485. Стетоскопы LD соответствуют требованиям ГОСТ 50444-92 Госстандарта России. Росздравнадзор РФ регистрационное удостоверение ФСЗ №2008/01941 выдано 17.05.2016г (срок действия: не ограничен).

Служба государственного надзора за фармацевтической деятельностью республики Таджикистан РУ №005600 от 08.10.2014. Министерство здравоохранения республики Беларусь РУ ИМ-7.100347/1806 от 28.06.2018.

✉ Претензии потребителей и пожелания направлять по адресу официального импортера:

Россия: 117218 г. Москва, а/я 36, ООО «Фирма К и К»

(юр.адрес: 117218, г. Москва, ул. Новочеремушкинская, д. 34, корп. 1, пом. VII)

Тел. бесплатной горячей линии: 8-800-200-00-37

Украина: а/с 123 м. Київ 03049, «Ергоком» ТПК ПП.

Тел. безкоштовної гарячої лінії: 0-800-30-12-08

Беларусь: 220033 г. Минск, ул. Фабричная 26, часть изол. пом. 4Н, «Фиатос» УП

Тел. (+375-17) 224-02-54.

Казахстан: 070010, г. Усть-Каменогорск, ул. Карбышева, 24,

ООО «Казмедимпорт». Тел.: (7232) 76-97-97.

Узбекистан: 100161 г.Ташкент, Учтепинский р-н, квартал 24, ул. Ширин, дом 42А.

«AKBARS PHARM» ООО. Тел. справочной службы: (+998-95) 194-87-12

Производитель: Little Doctor International (S) Pte. Ltd., 35 Selegie Road #09-02 Parklane Shopping Mall, Singapore 188307, Singapore (Литл Доктор Интернешнл (С) Пте. Лтд., 35 Сележ Роуд №09-02 Парклайн Шопинг Молл, Сингапур 188307). Почтовый адрес: Yishun Central P.O. Box 9293 Singapore 917699 (Литл Доктор Интернешнл (С) Пте. Лтд., Йишун Централ П.О. Бокс 9293, Сингапур 917699).

Экспортер: Little Doctor International (S) Pte. Ltd. (Литл Доктор Интернешнл (С) Пте. Лтд.)

Место производства: Little Doctor Electronic (Nantong) Co., Ltd., No.8, Tongxing Road Economic & Technical Development Area, 226010 Nantong, Jiangsu, PEOPLE'S REPUBLIC OF CHINA (Литл Доктор Электроник (Нантонг) Ко., Лтд., Ном. 8, Тонгксинг Роад Экономик энд Текникал Девелопмент Эриа, 226010 Нантонг, Джиангсу, КИТАЙСКАЯ НАРОДНАЯ РЕСПУБЛИКА).

Уполномоченный представитель производителя на территории РФ:

ООО «Фирма Консалтинг и Коммерция» (ООО «Фирма К и К», юридический адрес: 117218, г. Москва, ул. Новочеремушкинская, д.34, корп.1, пом.7).

Актуальная информация для потребителя: <http://littledoctor.ru/info/>

Официальный дистрибьютор в РБ: УП «ФИАТОС», г. Минск, ул. Фабричная, 26, часть изолированного помещения 4Н т/ф (+375 17) 310-12-60.

РАСШИФРОВКА СИМВОЛОВ:



Соответствие Директиве
Евросоюза



Представитель в Евросоюзе



Производитель



Знак соответствия ГОСТ



Знак соответствия Украины



Дата производства: YYYY – год,
MM – месяц (указано на упаковке)

Дата редакции настоящего Руководства по эксплуатации указана на последней странице в виде IXXX/YYMM/NN, где YY – год, MM – месяц, а NN – номер редакции.

www.LittleDoctor.ru

Информация о медицинской технике марки LD в Интернете (технические характеристики, функциональные особенности, условия эксплуатации, хранения и гарантийного обслуживания).

www.LittleDoctor.sg



LITTLE DOCTOR INTERNATIONAL (S) PTE. LTD.

Yishun Central P.O. Box 9293 Singapore 917699,

Fax: 65-62342197, E-mail: info@littledoctor.sg



Little Doctor Europe Sp. z o.o.
57G Zawila Street Krakow 30-390 Poland

® Зарегистрированные товарные знаки
© Little Doctor International (S) Pte. Ltd., 2019

I050/1903/14